

EQUIPEMENT POUR FLUX DE PRODUCTION SUPERMARCHÉ FIFO



STANDARD
OU SPECIFIQUE

BLOKSMA

INDIVIDUEL HOLISTIQUE MULTI FONCTION



Dirk Bloksma, Dipl.-Ing. (FH)
Expert en Lean Management

„L’OPTIMISATION DES FLUX DE PRODUCTION EST NOTRE SAVOIR FAIRE DEPUIS PLUS DE 40 ANS. NOUS CONSEILLONS NOS CLIENTS ET DEVELOPPONS DES SOLUTIONS PERMETTANT DE REpondre AU BESOIN D’AMELIORER LA PRODUCTIVITE.”



HISTOIRE

- 1920** Création aux Pays Bas.
- 1949** Installation de Bloksma GmbH en Allemagne pour la production et réparation des systèmes de refroidissement pour l’automobile par Hendrik Marinus Bloksma.
- 1958** Herman A. Bloksma rejoint l’entreprise à l’âge de 16 ans.
- 1972** Developpement des premeirs concepts de flux de production par Herman A. Bloksma.
- 1978** Brevet du premier équipement de basculement de poubelles par Herman A. Bloksma.
- 1992** Dirk Herman Hendrik Bloksma rejoint l’entreprise.
- 2004** Dirk Herman Hendrik Bloksma prend la direction de BLOKSMA-Engineering GmbH. L’équipe développe de façon conséquente la gamme de solutions dédiées aux flux de production en l’ergonomie.



TABLE DES MATIERES

NOS ATOUTS

Page 4-5

NOS SEGMENTS INDUSTRIELLES

Page 6

L’ORDRE VS LE DESORDRE

Page 7

KANBAN ET FIFO

Page 8-9

SUPERMARCHES SPECIFIQUES

Page 10-13

CREER VOTRE SUPERMERCHE EN LIGNE

Page 14-15

STRUCTURE

Page 16-17

NOTRE CHAMPION

Page 18

NOS COMPOSANTS

Page 19-23

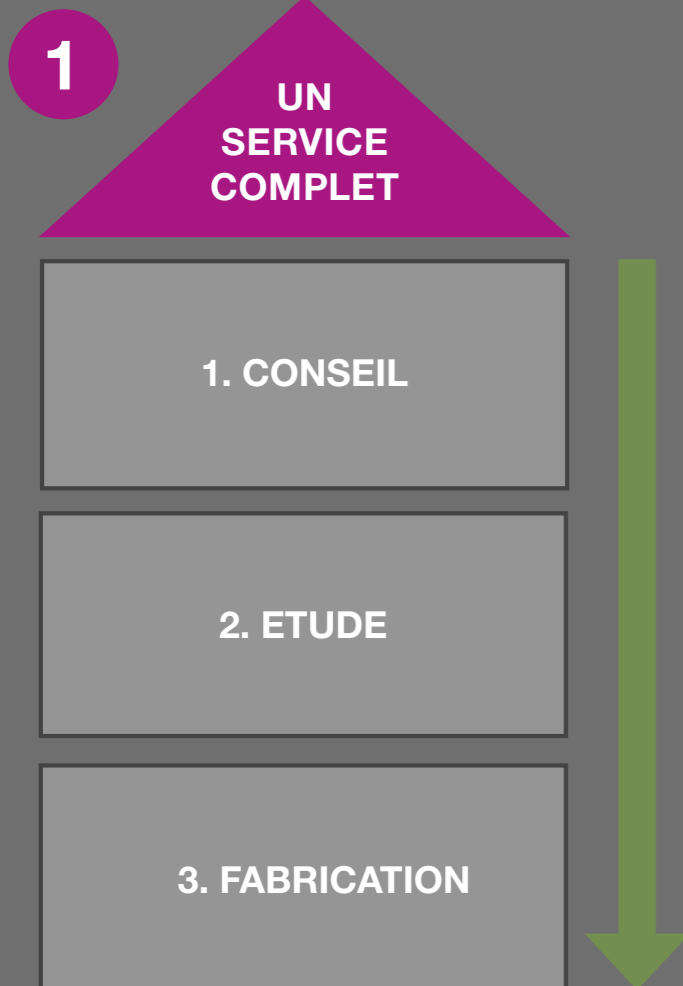
ACCESSOIRES

Page 24-25

APPLICATIONS

Page 26-27

NOS ATOUTS



UN **SERVICE** COMPLET

Nos équipes travaillent de concert afin de vous apporter une réponse rapide et individualisée.



SOLUTIONS INDIVIDUALISEES

Nos solutions étudiées pour les spécificités clients.



DES PROPOSITIONS CLAIRES POUR UN **PARTENARIAT DURABLE**

Etre de proche de nos clients pour répondre aux besoins avec des solutions de pointe.

DES ANNÉES **D'EXPERIENCE**

A travers notre réseau international.



INDUSTRIES



AUTOMATISMES



AUTOMOBILE / COMPOSANTS



LOGISTIQUE



OUTILLAGE



SANITAIRES



ELECTRONIQUE



MOTEURS



ECLAIRAGE



AEROSPATIAL



PHARMA / MEDICAL



AGRICULTURE



AGROALIMENTAIRE

L'ORDRE VS LE DÉSORDRE:

Une structure de supermarché assure la bonne rotation des composants dans l'approvisionnement des lignes de production. En tant que fournisseur „Premium“ **BLOKSMA** travaille avec des solutions en aluminium.

DE NOMBREUSES SOLUTIONS INDIVIDUALISEES ONT ETE DEVELOPPEES POUR UNE GRANDE DIVERSITE D'APPLICATIONS CLIENTS.

Le principe d'approvisionnement en bord de ligne se réalise généralement sur le principe du FIFO et Kanban. Des composants toujours disponibles, en quantités adaptées pour des espaces dédiés restreints

Les supermarchés BLOKSMA répondent à une forte variété de besoins. Ils sont configurés pour l'approvisionnement des composants, conditionnés sur embases roulantes, pour un accès rapide aux lignes de production. Ils sont modulaires, individualisés à chaque application.

ORDONNANCEMENT: AVEC UNE SUPERMARCHÉ BLOKSMA



Les supermarchés servent de stock intermédiaire proche des lignes de production. Ils sont structurés de rails au sol qui guident les embases roulantes. Un côté du supermarché est dédié aux entrées, l'autre côté aux sorties.

LE CHAOS: SANS SUPERMARCHÉ



Les rails de supermarché garantissent l'optimisation de l'espace dédié à ce stockage intermédiaire et évitent les désordres sources de risques d'accident avec les opérateurs(trices).

SUPERMACHE KANBAN ET SYSTÈME FIFO

Solutions:
Standard ou individualisée

Besoin Approvisionnement des composants

- Configurer précisément votre besoin
- Système complet ou éléments séparés
- Une grande variété d'éléments en stock permanent et à disposition
- Livraison rapide
- Longueur de rail au centimètre près
- Design modulaire pour plus de flexibilité
- Etude, définition et montage sur site

**Compatible avec l'usage d'un
véhicule autonome
AMR (automated mobile robots)**

**Extensible grâce
à sa modularité**



**Structure d'identification
des rails, ouverte ou fermée**

BLOKSMA Online
Créez votre supermarché
en ligne

CREATION D'UN SUPERMARCHÉ INDIVIDUALISÉ

1



ETUDE DU BESOIN

Grace à notre générateur en ligne, vous pouvez configurer votre supermarché et permettre à nos équipes de finaliser une offre technique et financière adaptée à votre besoin. Une équipe commerciale est également à votre disposition pour vous aider en se déplaçant sur votre site de production.

2



OFFRE

Nous vous faisons parvenir une offre dans les plus brefs délais.

3



BON A TIRER

Nous vous soumettons un plan détaillé de votre supermarché pour approbation avant mise en production.

4



VALIDATION

Toute adaptation exprimé sur le bon à tirer est prise en compte et génère un nouveau BâT

CREATION D'UN SUPERMARCHÉ INDIVIDUALISÉ

5



FABRICATION ET EMBALLAGE

Les éléments du supermarché sont regroupés par références et emballés afin de mieux les identifier lors du montage.

6



EXPEDITION

Nous optimisons au mieux l'emballage afin de réduire les coûts de transport.

7

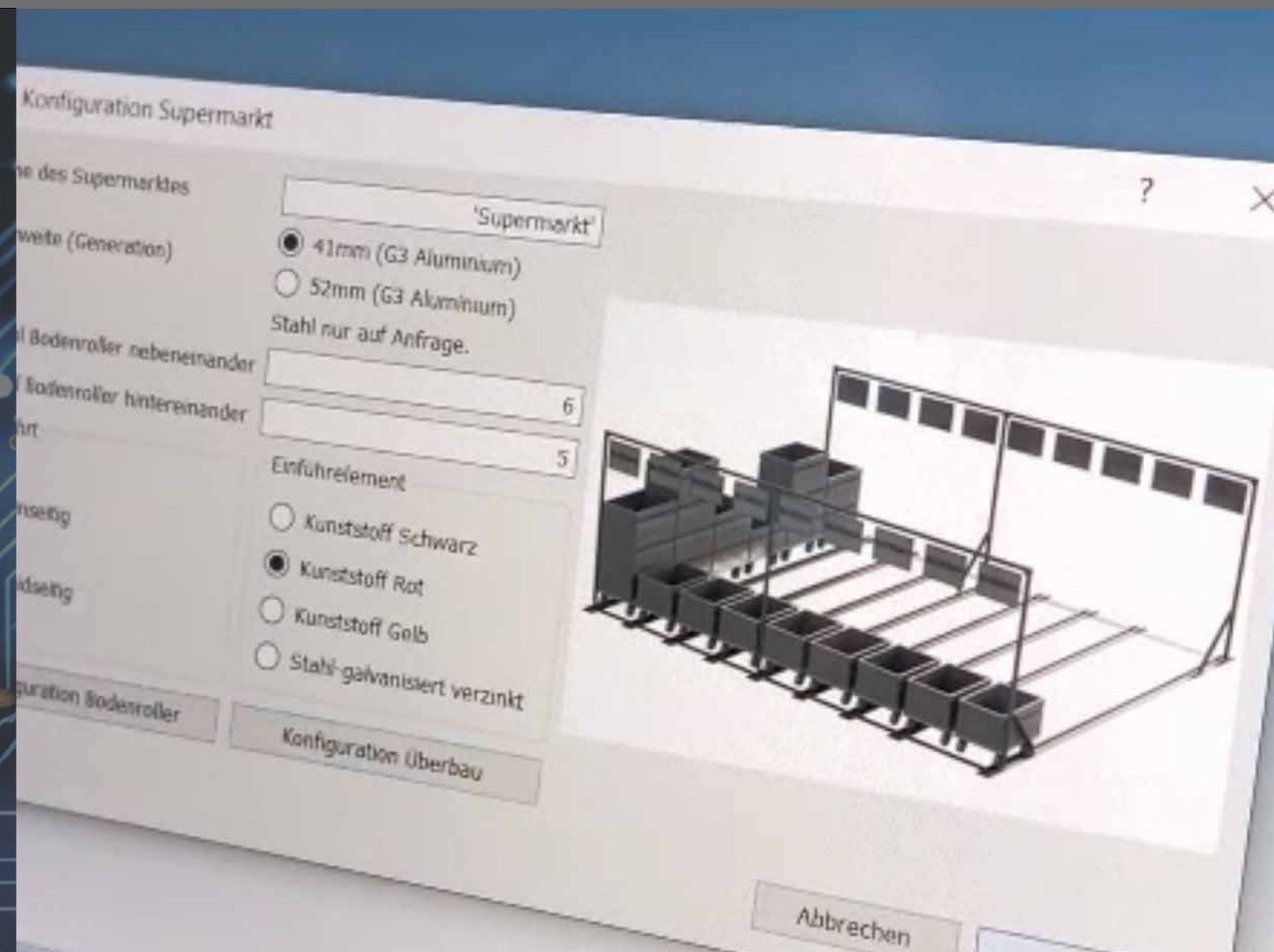


ASSEMBLAGE

Chaque supermarché est livré en kit avec un plan précis de votre configuration et un manuel de montage.

**BLOKSMA:
LE FUTUR,
C'EST AUJOURD'HUI**

**BLOKSMA:
LOS GEHT'S!**



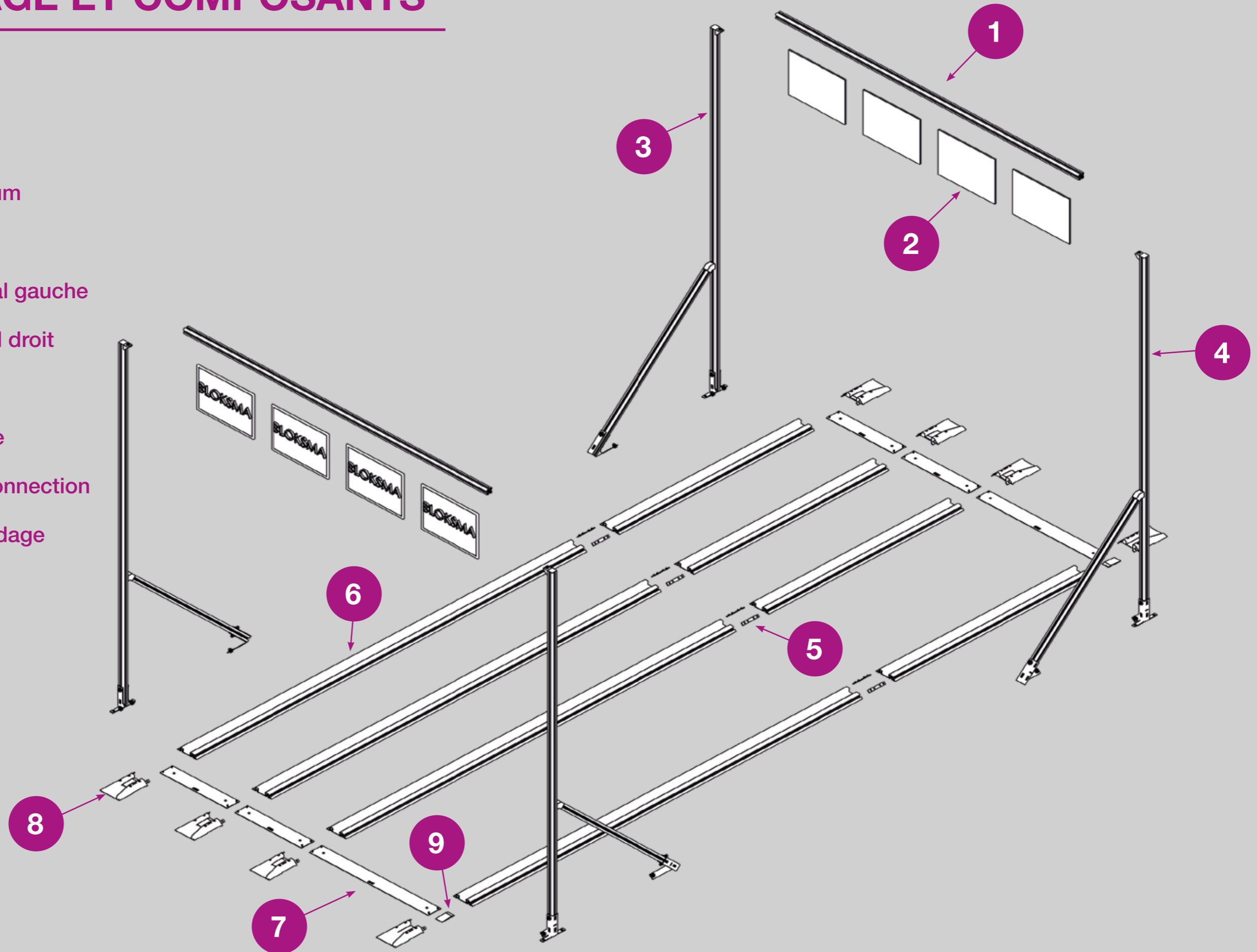
SUPPORT DE MISE EN OEUVRE

Avec le configurateur en ligne vous pouvez créer votre propre supermarché. Vous pouvez configurer un ensemble de rail au sol ainsi qu'une structure complète avec identification d'entrée et sortie. Une checklist vous permet d'entrer toutes les informations nécessaire et vous recevrez une offre dans les jours qui suivent.

SUPERMARCHE

ASSEMBLAGE ET COMPOSANTS

- 1 Profilé aluminium
- 2 Porte étiquette
- 3 Module vertical gauche
- 4 Module vertical droit
- 5 Connecteur
- 6 Rail de guidage
- 7 Elements de connection
- 8 Embout de guidage
- 9 Bloqueur



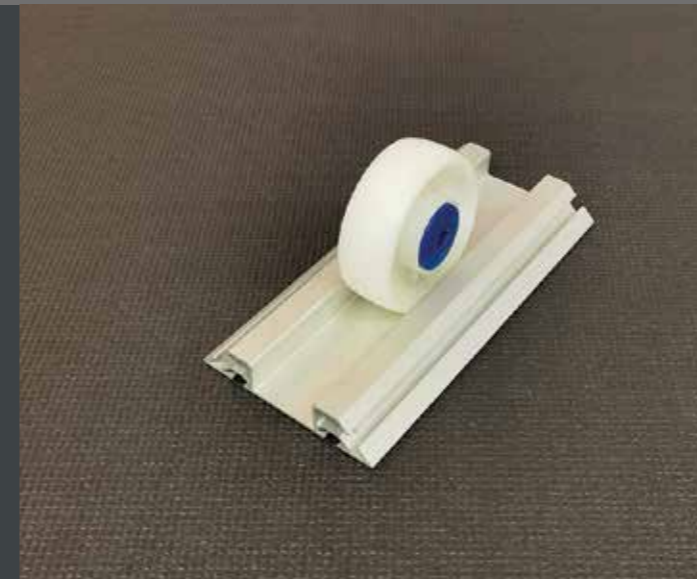


NOTRE STANDARD LE SUPERMARCHE RAIL ALU

COMPOSANTS LARGEUR DE RAIL



Le supermarché en aluminium se caractérise par sa légèreté et sa flexibilité. Modulaire, il permet une réorganisation ou extension aisée. Aussi résistant mais moins cher qu'une version acier, il peut se déployer sous différents coloris pour une meilleure identification des rails.

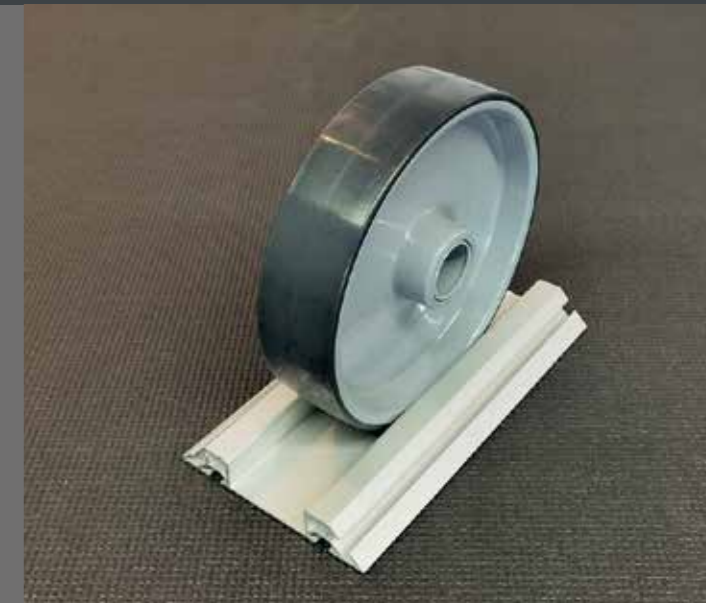


RAIL LARGEUR PASSAGE DE ROUES 41MM

- Rail 41 mm
- Longueur à la demande
- Recommandé pour roues de largeur maxi 40 mm
- Matériau: Aluminium anodisé
- Différents coloris sur demande
- Structure porte étiquette et support kanban d'évacuation de bacs en partie haute.

RAIL LARGEUR PASSAGE DE ROUES 52MM

- Rail 52 mm
- Longueur à la demande
- Recommandé pour roues de largeur 42 à maxi 50 mm
- Matériau: Aluminium anodisé
- Différents coloris sur demande
- Structure porte étiquette et support kanban d'évacuation de bacs en partie haute.



RAILS PROFILES

Aluminium anodisé ou versions colorées.

Profilé:



Différents coloris sur demande



VERSION LARGEUR DE RAIL VARIABLE (G7) DISPO EN ESD

- Largeur de rail: Adapté suivant la largeur de vos roues
- Matériau: Aluminium double feuilles
- Longueur à la demande
- Disponible en ESD
- Surface anodisée
- Différents coloris sur demande
- Structure porte étiquette et support kanban d'évacuation de bacs en partie haute.

COMPOSANTS

EMBOUITS DE GUIDAGE



Noir (standard)



Sablé

ALUMINIUM (STANDARD)

- 2 largeurs standard: 41 mm & 52 mm
- Coloris noir standard
- Autres coloris sur demande
- Version aluminium sablé
- Plus résistant que la version plastique

Une variété de coloris disponibles sur demande



PLASTIQUE

- 2 largeurs standards: 41 mm & 52 mm
- Flexibilité
- BLOKSMA standard: Noir, jaune, orange, rouge, bleu, vert.
- Une version aluminium est disponible en remplacement du plastique.

Une variété de coloris disponible sur demande



VERSIONS INDIVIDUALISÉES



ACIER

- Très robuste
- Surface galvanisée
- 2 largeurs standards: 41 mm & 52 mm
- Autres largeurs sur demande
- Flexibilité
- Disponible en inox sur demande



COMPOSANTS

IDENTIFICATION

OPTIONS D'ASSEMBLAGE

H = SUSPENDU PAR CROCHETS FLEXIBLE



Avantage:
Rapidement et facilement échangeable
Risque de casse réduit.



De multiples coloris sur demande



FERMETURE



Pour que le film transparent et le contenu sont sécurisés.

B = EN APPUI Vissé



Avantage:
Rapidement et facilement échangeable.

P = EN APPUI Vissé ou rotatif



Avantage:
Solidement ancré avec possibilité de rotation



Cadres pour affiches de différentes tailles



BUTEE EN FIN DE COURSE

Ne peut être monté que pour une utilisation uni-directionnelle du supermarché. Montage et démontage rapide.

BUTEE MECANIQUE

Actionnée par une pédale:

Deux positions:

1. Intérieur afin de maintenir le Dolly dans le supermarché.
2. Extérieur afin d'éviter l'introduction du Dolly dans le supermarché.



BLOQUEUR ANTI RETOUR

Butée dromadaire bloquant le roue du Dolly. Hauteur disponible: 6 mm ou 10 mm pouvant être combinées.

BUTEE ELECTRIQUE

Fontionnalité identique à la version mécanique.



BROSSE DE FREINAGE

Ralentit la course du Dolly jusqu'à l'arrêt. Réglable

BLOQUEUR DROMADAIRE

Ce bloqueur positionne en sortie de supermarché, évite le roulement des Dollys jusqu'au milieu des allées de circulation.



STRUCTURE CONVOYEUR SUR LE DESSUS

Installation d'un convoyeur d'évacuation d'emballages au-dessus de la structure du supermarché.



INDICATEUR KANBAN

Installation d'un système d'identification des cellules à alimenter en emballages.



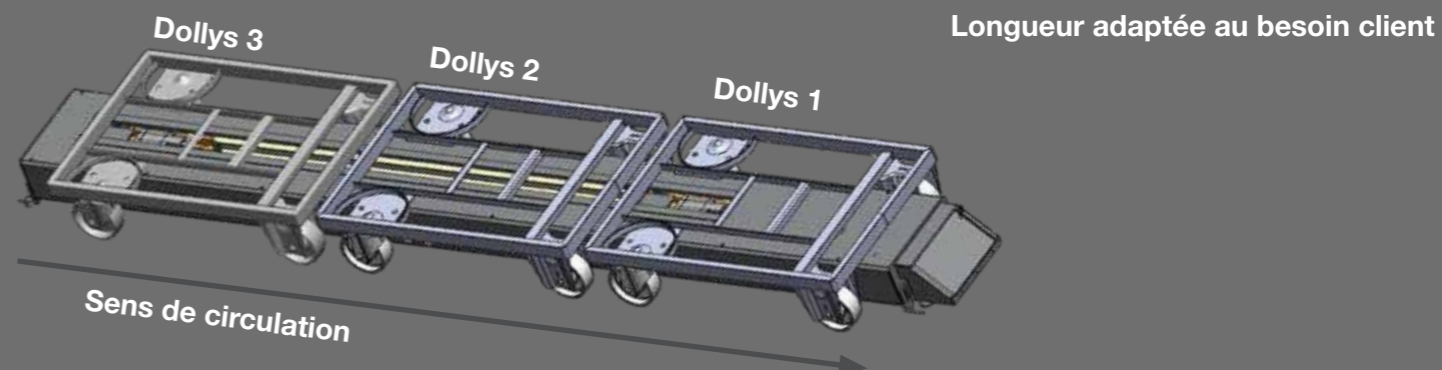
AMR (ROBOT MOBILE AUTONOME) AVEC SYSTÈME DE NAVIGATION



Le système de navigation intégré permet de déposer ou récupérer un Dolly dans un supermarché avec le robot mobile adapté.

FIFO INTELLIGENT

Alimentation des bords de rails en automatique



Au fur et à mesure du prélèvement des Dollies, il devient plus compliqué pour les opérateurs de récupérer les Dollies suivants. Le système de guidage automatique va venir pousser les Dollies au fur et à mesure que l'on en prélève un en sortie de FIFO.

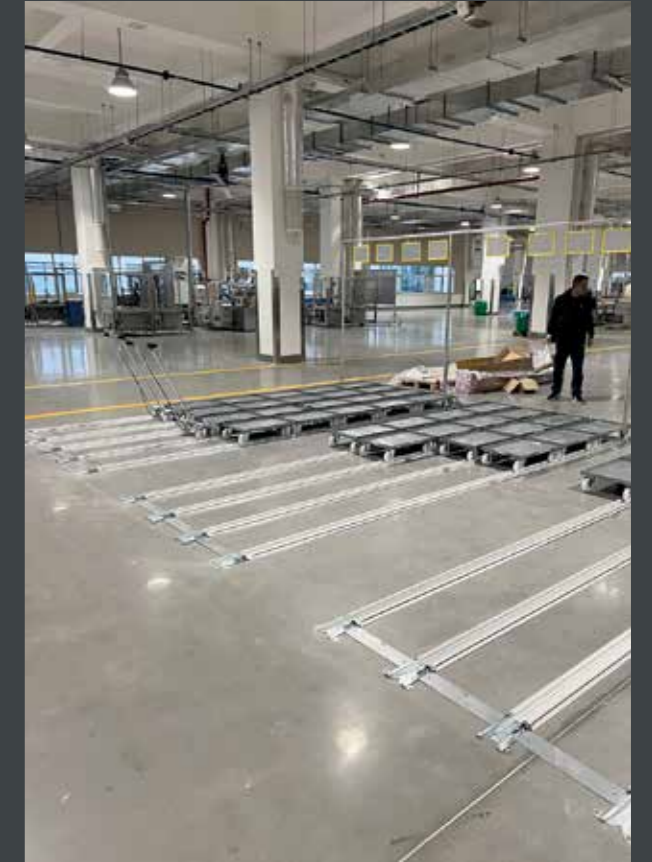
NOUVEAU: DOLLY MOVER

Dans le même esprit que précédemment, le Dolly Mover, adapté au robot mobile va venir s'accrocher au Dolly à l'intérieur du FIFO et de le positionner en rebord de celui-ci pour un accès aisé par l'opérateur.

APPLICATIONS



APPLICATIONS



LES ENTREPRISES RENOMÉES ONT CONFIANCE EN BLOKSMA:

AEG · Allweiler · AMG · Arburg · Atlas Copco · Audi · Behr · Benzinger · Beru
 Bitzer · BMW · Boge · BorgWarner · Bosch · Brose · BRP-Rotax · BSH · Bürkert
 Caterpillar · Continental · Daimler Truck · Danfoss · Eaton · Eberspächer
 ebm-papst · EMAG · FAG · Faurecia · Federal-Mogul · Fein · Felsomat · Festo · Ford
 Gardena · Gemü · Georg Fischer · Getrag · GKN · Grob · Güdel · Hanning · HandlingTech

Hansgrohe · Hatz · Heidelberg · Hella · Hoerbiger · Husky · IFA · IMS Gear
 John Deere · Knipex · Kärcher · KUKA · Liebherr · LUK · Lütze · Magna Steyr
 Mahle · MAN · Mannesmann · Mercedes Benz · Metabo · Miele · Nidec · Opel
 Parker · Pierburg · Porsche · Promot · Schaeffler · SEW · Siemens · Stihl
 Thyssenkrupp · Trelleborg · Valeo · Vibracoustic · Volkswagen · Vorwerk · Wabco · Wago · ZF

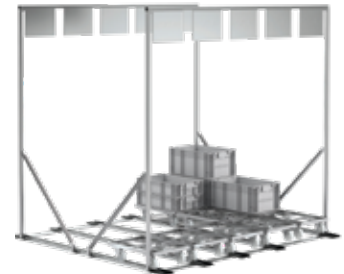
UNE SEULE SOURCE D'APPROVISIONNEMENT.



1 | DOLLYS



2 | ELEVATEURS



3/4 | SUPERMARCHÉ
ET BLOQUEUR
DE ROUES



5 | SOLUTION DE
FLUX LOGISTIQUE



6 | IDENTIFICATION



7 | PANIER FIL



www.bloksma.de



BLOKSMA-Engineering GmbH
Materialflusstechnik

Daimlerstraße 10
DE - 73660 Urbach b. Stuttgart

T: +49 7181 98 556-0
F: +49 7181 98 556-42

mail@bloksma.de
www.bloksma.de

 **Klimaneutral**
Druckprodukt
ClimatePartner.com/12585-2304-1005

